

# 大学の体育とスポーツをリードする



公益社団法人

# 全国大学体育連合

# JAUPES

Japanese Association of  
University Physical Education and Sports



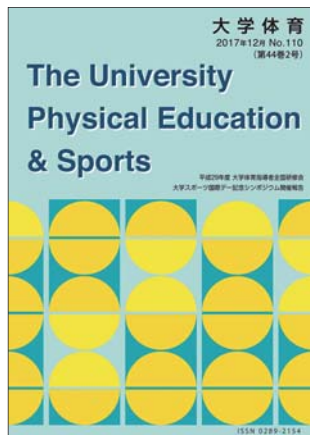
本連合は2018年に創立66周年を迎えました。創立以来、高等教育機関における体育（大学体育）に関する調査・研究を行い、その成果の普及活用を図るとともに、大学体育に関する相互の連絡、協力体制を確立し、高等教育の発展に寄ってきました。

2012年に公益社団法人に移行してからは、大学における地域貢献の推進や課外スポーツ活動支援などにも取り組んでいます。

（2018年2月現在、正会員：284校、個人会員91名、賛助会員13社）

## 機関誌『大学体育』の発行

講演会や研修会、シンポジウムなどの記録のほか、各種調査研究の報告、総会や理事会など主要会議の議事録、会員個人や支部からのお知らせなどを掲載した機関誌を年間2号発行し、会員に対する情報提供を行っている。



## 研究論文誌『大学体育学』の発行

論文、研究資料などが掲載された学術誌を年1巻発行し、研究の促進ならびに教育実践の質的向上に寄与している。



## 大学体育研究フォーラムの開催

正課授業や課外活動支援等に関する研究・事例発表と研究交流の場として、2013年から実施している。



## 研修会の開催

高等教育機関における体育教育に関わる教職員およびそれを対象としている大学院生等を対象に全国研修会、指導者養成研修会、各支部研修会等を毎年開催し、大学体育の指導・運営等に求められる知識やスキルの修得・向上の機会を提供している。



## 大学スポーツ推進

健やかで活気に満ちたキャンパスを実現するために、大学スポーツの推進に取り組んでいる。

- 大学スポーツ推進宣言**  
 2018年3月1日現在、176校の学長が署名している。
- カレッジ・スポーツ・シンポジウム**  
 年1回開催し、大学スポーツのさまざまな課題について議論している。
- 大学スポーツ局長全国協議会**  
 年1回開催し、大学スポーツ局のさまざまな課題について議論している。
- 調査研究**  
 「大学スポーツ推進に関する学生の意識調査」(2017年)  
 「大学スポーツの推進に関するアンケート」(2016年)  
 「スポーツ・クラブ統括組織と学修支援・キャリア支援に関する調査」(2015年)  
 「運動部学生の学修に対する学生競技連盟の取り組みに関する調査」(2015年)



## スポーツ健康系学科長協議会の開催

体育・スポーツや健康に関係する学科や課程の学科長や主任による協議会を2013年から開催している。これまでの協議テーマは、「教育課程と質保証」、「キャリア教育と就職支援」、「アスリート学生の支援」、「入学者選抜方法・入学試験実施」である。

## 大学体育 FD 推進校表彰制度

FD活動の推進において優秀な実績を示している機関会員を表彰している。2004年の開始以来、延べ24機関が表彰されている。

青山学院大学／桜美林大学／大阪工業大学／大阪産業大学人間環境学部／お茶の水女子大学／関西大学／九州大学／神戸大学／国際基督教大学／埼玉女子短期大学／芝浦工業大学／実践女子大学／十文字学園女子大学／上智大学／大東文化大学／千葉工業大学／筑波大学／電気通信大学／東海大学／日本大学文理学部／日本大学理工学部／防衛大学校／北陸大学／武蔵大学（50音順）

## 顕彰制度

以下の賞を設け、大学体育教育の振興と発展に寄与した個人を顕彰している。

1. **全国大学体育連合賞：**  
本連合の運営に貢献した者
2. **大学体育教育賞：**  
大学体育の発展に貢献した者
3. **大学体育研修精励賞：**  
本連合主催の研修会に積極的に参加した39歳以下の会員(個人)
4. **大学体育研修精励特別賞：**  
本連合主催の研修会に積極的に参加した40歳以上の会員(個人)
5. **大学体育学優秀論文賞：**  
『大学体育学』に掲載された特に優れた論文
6. **大学体育優秀教員賞：**  
大学体育に関する教育方法を研究し優れた教育実践をした者
7. **大学体育研究フォーラム優秀賞：**  
大学体育研究フォーラムにおける優秀な発表演題

## 地域貢献推進

東京オリンピック・パラリンピックやラグビー・ワールドカップ、授業充実に向けた産学連携の推進とスポーツによる地域貢献の事例収集と情報提供を行っている。

## 助成事業

### 【研究助成制度】

会員による大学体育の振興、発展に寄与する新しい視点に基づいた斬新な実践的研究に対して研究助成を行っている。研究成果は論文誌などにて公表している。

## 調査研究事業

### 【保健体育教育実態調査】

1991年の大学設置基準大綱化に伴う大学体育のあり方、カリキュラム改革の動向などを把握するため、1995年から2年毎に開講形態(必修・選択)、卒業要件、開講科目(講義・演習・実技)、授業評価等の実態について調査を実施している。

調査内容の見直しを行った結果、1977年より35年以上にわたって継続的に実施してきた大学生の体力に関する調査は、2016年度より教育実態調査に統合して行うこととなった。

### 【会員との共同調査】

会員に参加を募り、学生を対象としたアンケート調査を行っている。最近では以下の調査を行った。

#### ・大学生のスポーツ経験と意識に関する調査

2016年9月～11月に16大学・2短期大学の協力を得て実施し、約6,000人の有効回答を得た。報告書は本連合ホームページに掲載した。

#### ・体育・スポーツ・健康科目の履修に関する調査

2016年12月～2017年2月に12大学の協力を得て実施し、約2,500人の有効回答を得た。報告書は本連合ホームページに掲載した。

#### ・大学スポーツ推進に関する学生の意識調査

2017年9月～11月に18大学・4短期大学の協力を得て実施し、約6,200人の有効回答を得た。報告書は本連合ホームページに掲載した。

## マンスリー・レポートの発行

教育やスポーツに関する行政の動向のほか、大学体育に関する文献や学会・研修会などに関する最新の情報を集約し、毎月1日に発行している。

## メールニュース配信

研修会や学会等の案内、公募情報といった最新情報を毎週配信している。メールニュース登録者数は1,484名(2018年2月末)。

## 歴代会長

村井 資長	1973～1975	早稲田大学総長
宮島 龍興	1975～1977	筑波大学学長
石川 忠雄	1977～1985	慶應義塾長
前田 充明	1985～1987	国際武道大学副学長
	1987～1988	日本女子体育大学理事長
西原 春夫	1988～1990	早稲田大学総長
	1990～1994	総長室参与・教授
清水 司	1995～2003	東京家政大学学長・理事長
奥島 孝康	2004～2011	早稲田大学総長
安西祐一郎	2011～現在	日本学術振興会理事長・前慶應義塾長

## 歴代理事長・専務理事

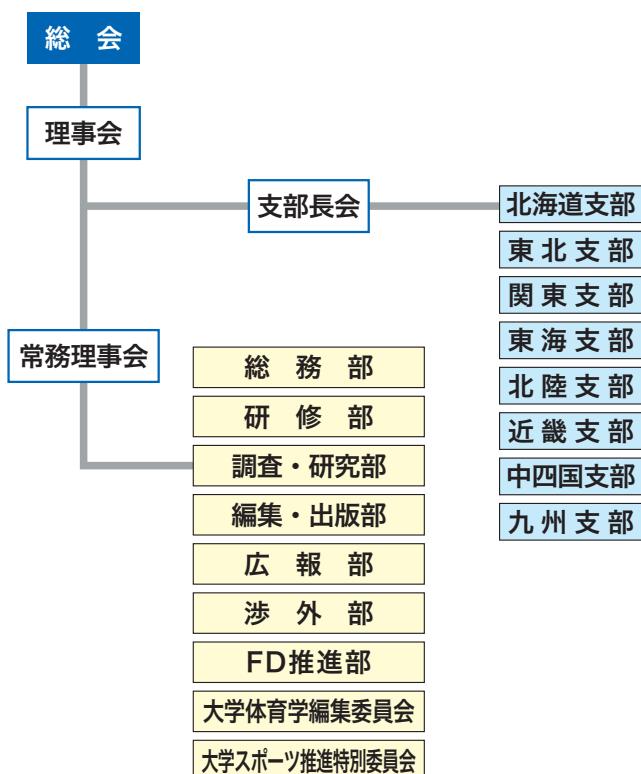
西尾 貫一	1973～1975	東京大学
大石三四郎	1975～1982	筑波大学
中村 誠	1982～1983	東京都立大学
	1983～1992	東京家政大学
伊藤 順藏	1992～2001	早稲田大学
杉山 進	2001～2007	お茶の水女子大学
山田 茂	2007～2010	東京大学
	2010～2011	実践女子大学
小林 勝法	2011～現在	文教大学

\*所属機関は在任期間中のものです

## 役員 (2017年～2018年度)

会 長(代表理事)	安西祐一郎	日本学術振興会顧問・学術情報分析センター所長	理事(東北支部長)	川本 和久	福島大学
副 会 長	北川 薫	梅村学園学事顧問、中京大学	理事(関東支部長)	竹市 勝	国土館大学
専務理事(代表理事)	小林 勝法	文教大学	理事(東海支部長)	鶴原 清志	三重大学
常務理事(総務部長)	井上 直子	青山学院大学	理事(北陸支部長)	南谷 直利	北陸大学
常務理事(総務部副部長)	田畑 亨	流通経済大学	理事(近畿支部長)	伊坂 忠夫	立命館大学
常務理事(研修部長)	北 徹朗	武蔵野美術大学	理事(中四国支部長)	鈴木 久雄	岡山大学
常務理事(調査・研究部長)	白川 哉子	昭和女子大学	理事(九州支部長)	則元 志郎	熊本大学
常務理事(編集・出版部長)	羽田 雄一	学習院大学	監事	太田あや子	武蔵丘短期大学
常務理事(FD推進部長)	雪吹 誠	目白大学	監事	奈良 雅之	目白大学
常務理事(広報部長)	葛西 順一	早稲田大学	監事	沼澤 秀雄	立教大学
常務理事(渉外部長)	重城 哲	日本大学			
常務理事(大学体育学編集委員長)	木内 敦詞	筑波大学			

## 本法人の組織



## 事務局・支部連絡先

- 本部・事務局  
〒169-0075 東京都新宿区高田馬場1-3-13第2天台ビル303号  
TEL: 03-3232-5738 FAX: 03-3232-5872  
Eメール: info@daitairen.or.jp
- 北海道支部  
〒004-8602 札幌市清田区清田4条1丁目4番1号  
札幌国際大学人文学部心理学科(蔵満 保幸) TEL: 011-881-8844 (代表)
- 東北支部  
〒960-1296 福島市金谷川1番地  
福島大学人間発達文化学類(川本 和久) TEL: 024-548-8210
- 関東支部  
〒154-8515 東京都世田谷区世田谷4-28-1  
国土館大学政経学部経済学科(竹市 勝) TEL: 03-5451-8155
- 東海支部  
〒514-8507 津市栗真町屋町1577  
三重大学教育学部保健体育講座(鶴原 清志) TEL: 059-231-9291
- 北陸支部  
〒920-1180 金沢市太陽が丘1-1  
北陸大学経済経営学部マネジメント学科(南谷 直利) TEL: 076-229-1161
- 近畿支部  
〒525-8577 滋賀県草津市野路東1-1-1  
立命館大学スポーツ健康科学部(伊坂 忠夫) TEL: 077-561-2791
- 中四国支部  
〒700-8530 岡山市北区津島中2-1-1 一般教育棟D棟  
岡山大学全学教育・学生支援機構(鈴木 久雄) TEL: 086-251-7181
- 九州支部  
〒860-8555 熊本市中央区黒髪2丁目40-1  
熊本大学教育学部(則元 志郎) TEL: 096-342-2795