

大学の体育とスポーツをリードする



公益社団法人

# 全国大学体育連合

## JAUPES

Japanese Association of  
University Physical Education and Sports

日本学術会議協力学術研究団体指定、日本スポーツ体育健康科学学術連合加盟



70th Anniversary

大体連は2022年に  
70周年を迎えます



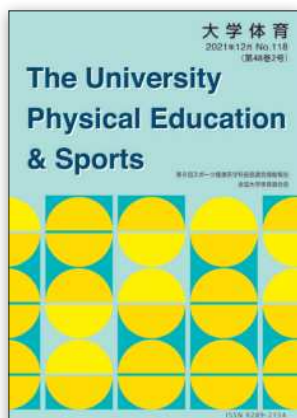
創立以来、高等教育機関における体育（大学体育）に関する調査・研究を行い、その成果の普及活用を図るとともに、大学体育に関する相互の連絡、協力体制を確立し、高等教育の発展に寄与してきました。

2012年に公益社団法人に移行してからは、大学における地域貢献の推進や課外スポーツ活動支援などにも取り組んでいます。

(2022年2月末日現在、正会員：277校、個人会員106名、賛助会員19団体)

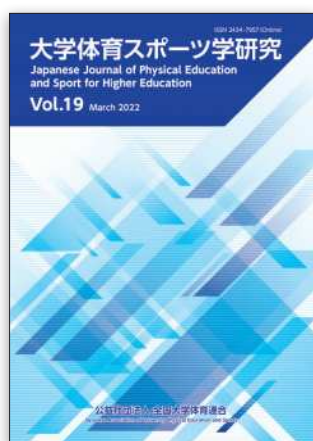
## 機関誌『大学体育』の発行

講演会や研修会、シンポジウムなどの記録のほか、各種調査研究の報告、総会や理事会など主要会議の議事録、会員個人や支部からのお知らせなどを掲載した機関誌を年間2号発行し、会員に対する情報提供を行っている。



## 論文誌『大学体育スポーツ学研究』の発行

2004～2018年刊行『大学体育学』を、2019年より『大学体育スポーツ学研究』へ誌名変更した。大学体育と大学スポーツにおける教育活動の発展に寄与する論文を掲載している。毎年3月刊行。第19巻(2022年3月刊行)より表紙や論文のデザインを一新した。



## 大学体育スポーツ研究フォーラムの開催

正課授業や課外活動支援等に関する情報共有の場として、2013年からフォーラムを開催している。フォーラムと論文誌が、大学体育教員のFDを支える学術活動の両輪として機能することを目指している。2021年の第9回および2022年の第10回フォーラムは、オンラインで開催した。

## 研修会の開催

高等教育機関における体育教育に関わる教職員およびそれを対象に大学院生等を対象に全国研修会、指導者養成研修会、各支部研修会等を毎年開催し、大学体育の指導・運営等に求められる知識やスキルの修得・向上の機会を提供している。



## 大学スポーツ推進

健やかで活気に満ちたキャンパスを実現するために、大学スポーツの推進に取り組んでいる。

- **大学スポーツ推進宣言**  
現在、179校の学長が署名している。
- **調査研究**  
「大学スポーツ推進に関する学生の意識調査」(2017年)  
「大学スポーツの推進に関するアンケート」(2016年)  
「スポーツ・クラブ統括組織と学修支援・キャリア支援に関する調査」(2015年)

## スポーツ健康系学科長協議会の開催

体育・スポーツや健康に係る学科や課程の学科長や主任による協議会を2013年から開催している。これまでの協議テーマは、「教育課程と質保証」、「キャリア教育と就職支援」、「アスリート学生の支援」、「入学者選抜方法・入学試験実施」である。

## 大学体育 FD 推進校表彰制度

FD 活動の推進において優秀な実績を示している機関会  
員を表彰している。2004 年の開始以来、延べ 24 機関  
が表彰されている（過去の表彰校は HP に記載）。

2017 年より新たな大学体育 FD 推進校表彰制度となり、  
FD 推進校と FD 優秀校の 2 つを設置し表彰している。

### 直近の受賞大学

FD 優秀校：十文字学園女子大学  
立命館大学

FD 推進校：茨城キリスト教大学

## 顕彰制度

以下の賞を設け、大学体育教育の振興と発展に寄与した  
個人を顕彰している。

1. **全国大学体育連合賞：**  
本連合の運営に貢献した者
2. **大学体育教育賞：**  
大学体育の発展に貢献した者
3. **大学体育研修精励賞：**  
本連合主催の研修会に積極的に参加した 39 歳以下  
の会員（個人）
4. **大学体育研修精励特別賞：**  
本連合主催の研修会に積極的に参加した 40 歳以上の  
会員（個人）
5. **優秀論文賞：**  
『大学体育スポーツ学研究』に掲載された特に優れた  
論文
6. **大学体育優秀教員賞：**  
大学体育に関する教育方法を研究し優れた教育実践  
をした者
7. **優秀発表賞：**  
大学体育スポーツ研究フォーラムにおける優秀な発  
表演題



## 地域貢献推進

スポーツによる地域貢献と産学連携に関する情報提供  
を行っている。連携協定を結んでいるのは以下の団体  
である。

- ・ワールドマスターズゲームズ 2021 関西組織委員会
- ・日本プロゴルフ協会
- ・ゴルフ市場活性化委員会

## 助成事業

### 【研究助成制度】

会員による大学体育の振興、発展に寄与する新しい視  
点に基づいた斬新な実践的研究に対して研究助成を  
行っている。研究成果は論文誌などにて公表している。

## 調査研究事業

### 【保健体育教育実態調査】

1991 年の大学設置基準大綱化に伴う大学体育のあ  
り方、カリキュラム改革の動向などを把握するため、  
1995 年から 2 年毎に開講形態（必修・選択）、卒業要  
件、開講科目（講義・演習・実技）、授業評価等の実態  
について調査を実施している。さらに、近年では調査  
内容の見直しを行った結果、1977 年より 35 年以上  
にわたって継続的に実施してきた大学生の体力に関す  
る調査は、2016 年度より教育実態調査に統合して行  
うこととなった。

### 【会員との共同調査】

会員に参加を募り、学生を対象としたアンケート調査  
を行っている。最近では以下の調査を行った。

#### ・大学生のスポーツ経験と意識に関する調査

2016 年 9 月～ 11 月に 16 大学・2 短期大学の協  
力を得て実施し、約 6,000 人の有効回答を得た。報  
告書は本連合ホームページに掲載した。

#### ・体育・スポーツ・健康科目の履修に関する調査

2016 年 12 月～ 2017 年 2 月に 12 大学の協  
力を得て実施し、約 2,500 人の有効回答を得た。報  
告書は本連合ホームページに掲載した。

#### ・大学スポーツ推進に関する学生の意識調査

2017 年 9 月～ 11 月に 18 大学・4 短期大学の協  
力を得て実施し、約 6,200 人の有効回答を得た。報  
告書は本連合ホームページに掲載した。

## メールニュース配信

研究会や学会等の案内、公募情報といった最新情報を  
毎週配信している。メールニュース登録者数は 834  
名（2022 年 2 月末）。

## 歴代会長

村井 資長	1973～1975	早稲田大学総長
宮島 龍興	1975～1977	筑波大学学長
石川 忠雄	1977～1985	慶應義塾長
前田 充明	1985～1987	国際武道大学副学長
	1987～1988	日本女子体育大学理事長
西原 春夫	1988～1990	早稲田大学総長
	1990～1994	総長室参与・教授
清水 司	1995～2003	東京家政大学学長・理事長
奥島 孝康	2004～2011	早稲田大学総長
安西祐一郎	2011～現在	独立行政法人日本学術振興会顧問・学術情報分析センター所長

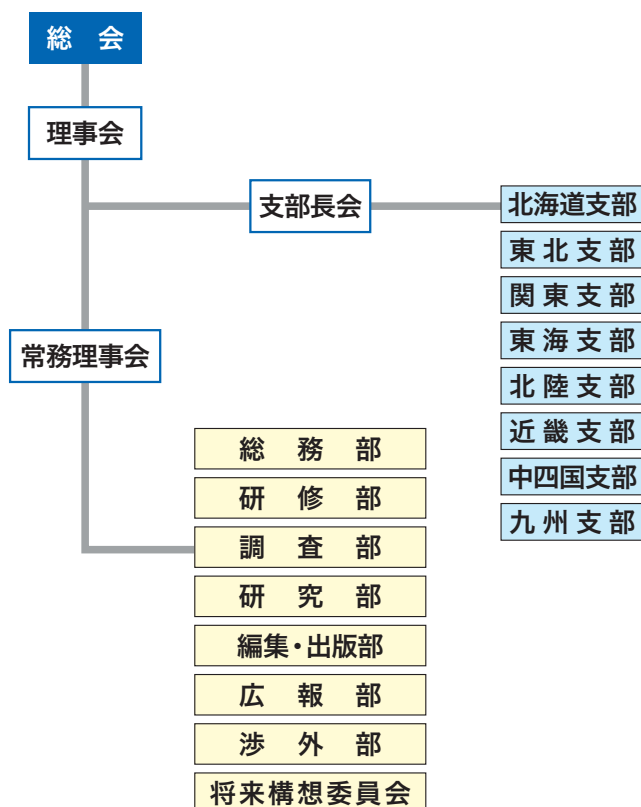
## 歴代理事長・専務理事

西尾 貫一	1973～1975	東京大学
大石三四郎	1975～1982	筑波大学
中村 誠	1982～1983	東京都立大学
	1983～1992	東京家政大学
伊藤 順藏	1992～2001	早稲田大学
杉山 進	2001～2007	お茶の水女子大学
山田 茂	2007～2010	東京大学
	2010～2011	実践女子大学
小林 勝法	2011～2019	文教大学
葛西 順一	2019～現在	早稲田大学

## 役員 (2021年～2022年度)

会 長(代表理事)	安西祐一郎	独立行政法人日本学術振興会顧問・学術情報分析センター所長
副 会 長	深代 千之	日本女子体育大学学長
専務理事(代表理事)	葛西 順一	早稲田大学
常務理事(総務部長)	重城 哲	日本大学
常務理事(総務部副部長)	田畑 亨	流通経済大学
常務理事(研修部長)	北 徹朗	武蔵野美術大学
常務理事(調査部長)	白川 哉子	昭和女子大学
常務理事(研究部長)	木内 敦詞	筑波大学
常務理事(編集・出版部長)	羽田 雄一	学習院大学
常務理事(広報部長)	平工 志穂	東京女子大学
常務理事(渉外部長)	雪吹 誠	目白大学
常務理事(将来構想委員会委員長)	村山 光義	慶應義塾大学
顧 問	小林 勝法	文教大学
理事(北海道支部長)	蔵満 保幸	札幌国際大学
理事(東北支部長)	清水 茂幸	岩手大学
理事(関東支部長)	江口 潤	産業能率大学
理事(東海支部長)	山本 裕二	名古屋大学
理事(北陸支部長)	宮口 和義	石川県立大学
理事(近畿支部長)	高田 義弘	神戸大学
理事(中四国支部長)	西村 次郎	岡山理科大学
理事(九州支部長)	藤井 雅人	福岡大学
監事	井上 直子	青山学院大学
監事	沼澤 秀雄	立教大学
監事	村本 和世	日本体育大学
参与	師岡 文男	上智大学

## 本法人の組織



## 事務局・支部連絡先

- 本部・事務局  
〒169-0075 東京都新宿区高田馬場1-3-13第2天台ビル303号  
TEL: 03-3232-5738 FAX: 03-3232-5872  
Eメール: info@daitairen.or.jp
- 北海道支部  
〒004-8602 札幌市清田区清田4条1丁目4番1号  
札幌国際大学人文学部心理学科(蔵満 保幸) TEL: 011-881-8844 (代表)
- 東北支部  
〒020-8550 岩手県盛岡市上田3-18-33  
岩手大学教育学部(清水 茂幸) TEL: 019-621-6584
- 関東支部  
〒259-1197 神奈川県伊勢原市上粕屋1573  
産業能率大学情報マネジメント学部(江口 潤) TEL: 0463-92-2211
- 東海支部  
〒464-8601 名古屋市千種区不老町  
名古屋大学(山本 裕二) TEL: 052-789-3964
- 北陸支部  
〒921-8836 石川県野々市市末松1-308  
石川県立大学教養教育センター(宮口 和義) TEL: 076-227-7493
- 近畿支部  
〒657-8501 神戸市灘区鶴甲3-11  
神戸大学大学院人間発達環境学研究科からだ系講座(高田 義弘) TEL: 078-803-7818
- 中四国支部  
〒700-0005 岡山市北区理大町1-1  
岡山理科大学教育推進機構基盤教育センター(西村 次郎) TEL: 086-256-9568
- 九州支部  
〒814-0180 福岡市城南区七隈8-19-1  
福岡大学スポーツ科学部(藤井 雅人) TEL: 092-871-6631